

**РЕСПУБЛИКА БЕЛАРУСЬ
ЕДИНЫЙ ГОСУДАРСТВЕННЫЙ РЕГИСТР НЕДВИЖИМОГО
ИМУЩЕСТВА, ПРАВ НА НЕГО И СДЕЛОК С НИМ**

Государственный комитет по имуществу Республики Беларусь

Республиканское унитарное предприятие "Минское областное
агентство по государственной регистрации и земельному кадастру"

Логойское бюро

**СВИДЕТЕЛЬСТВО (УДОСТОВЕРЕНИЕ) № 601/1660-9028
о государственной регистрации**

По заявлению от 24 ноября 2021 года № 4936/21:1660

в отношении **земельного участка** с кадастровым номером
623255700004000001, расположенного по адресу: Минская обл.,
Логойский р-н, гп Плещеницы, ул. Фрунзе, д.9, площадь - 0.1114 га,
целевое назначение - Земельный участок для обслуживания
многоквартирного жилого дома

произведена государственная регистрация:

1. перехода прав, ограничений (обременений) прав на
земельный участок (право постоянного пользования),
правообладатель – юридическое лицо, резидент Республики Беларусь
Открытое акционерное общество "Борисовдрев".

Приложение:

1) земельно-кадастровый план земельного участка.

Примечание: нет.

Свидетельство составлено 25 ноября 2021 года

Регистратор *Богдан Мария Викторовна* 1660



(подпись)
Лист 1 из 2

ЗЕМЕЛЬНО-КАДАСТРОВЫЙ ПЛАН ЗЕМЕЛЬНОГО УЧАСТКА

Кадастровый номер: **623255700004000001**

Площадь участка: **0,1114 га**

Республика: **Минская обл., Логойский р-н, гп Плещеницы, ул. Фрунзе, д.9**

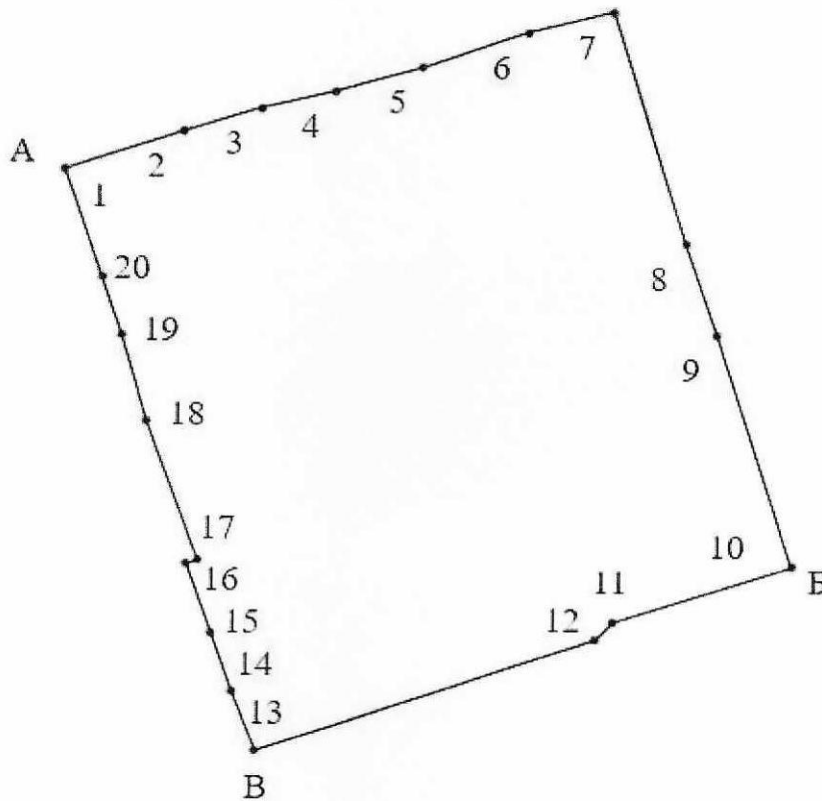
Предназначение: **Земельный участок для обслуживания многоквартирного жилого дома**

Категория земель: **Земли населенных пунктов, садоводческих товариществ, дачных кооперативов**

Масштаб плана: **1:500**



Номера точек	Меры линий, м
1 - 2	7
2 - 3	4.62
3 - 4	4.4
4 - 5	5.16
5 - 6	6.3
6 - 7	5.04
7 - 8	13.85
8 - 9	5.5
9 - 10	13.99
10 - 11	10.59
11 - 12	1.41
12 - 13	20.44
13 - 14	3.65
14 - 15	3.57
15 - 16	4.12
16 - 17	0.66
17 - 18	8.48
18 - 19	5.19
19 - 20	3.49
20 - 1	6.54



ОПИСАНИЕ СМЕЖНЫХ ЗЕМЕЛЬ

До точки	Кадастровый блок и номер земельного участка
Б	Зарегистрированные земельные участки отсутствуют
В	1:1047
А	1:2129

УСЛОВНЫЕ ОБОЗНАЧЕНИЯ

- ② - код охранной зоны и ее площадь
- 0.2500 - граница земельного участка
- - точка поворота границы земельного участка

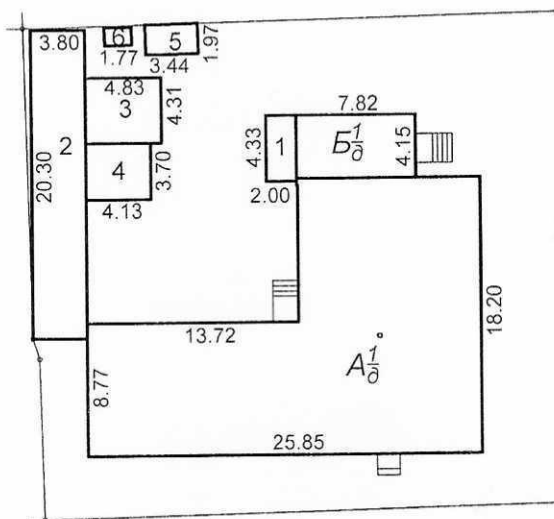
Сведения об организации, выдавшей документ

Логойское бюро Республиканского унитарного предприятия "Минское областное агентство по государственной регистрации и земельному кадастру"

регистратор недвижимости

Богдан М. В.

25.11.2021



РУП "Минское областное агентство по государственной регистрации и земельному кадастру			
_____ филиал		Логойское _____ бюро	
населенный пункт 223130 Республика Беларусь, Минская область, Логойский район, г.п. Плещеницы, ул. Фрунзе, 9			
к-мма	квартал	участок	литер
план	участка	этажа	лист №
Составил	07.12.2011г.		
Вычертил	23.12.2011г.		
Проверил			
			М 1:500
			Ромадина Ж.М.
			Ромадина Ж.М.
			Дятлова А.Н.